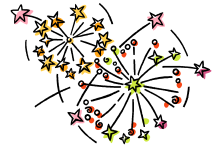




第16回 古都ひろさき花火の集い



車両観覧エリア 要項

1. 日 時 令和5年6月17日(土) (順延時 6月18日)
入場時間: 午後2時~午後3時45分 退場時間: 午後10時(予定)~
2. 場 所 岩木川河川敷運動公園(花火会場C観覧ゾーンの後方)
エリア入場口: 岩木川河川敷運動公園の茜橋交差点方向 ラバーダム付近入口
3. 料 金 10,000円/車両1台(通行パスが5枚つきます。)
※6人以上ご乗車の場合は別途C観覧ゾーン券をご購入ください。
※S特別席, Aマス席, Bイス席で観覧する場合は別途チケットをご購入ください。
4. 申込期間 令和5年4月28日(金)~6月9日(金) 平日 午前9時~午後5時
5. 駐車台数 先着77台 ※車両は7m未満

《お申込み方法》

- ①弘前商工会議所にて直接のお申込み。(その際に料金もお支払いください)
- ②ホームページの入力フォームに必要事項をご記入、車検証を添付のうえ、お申込み。
- ③ホームページより【車両観覧エリア入場許可書】をダウンロードし必要事項をご記入、押印し、車検証の写しを添付のうえ、事務局まで郵送にてのお申込み。

※②、③での申し込みの際は料金振込が必要です。(振込手数料お客様ご負担)

観覧料金 10,000円、許可書発送手数料 200円、合計 10,200円お振込みください。お振込確認後、許可書を発送いたします。

《車両駐車についての諸注意》

- ① 駐車スペースへの車両入場時間は、当日の午後2時から午後3時45分です。車両退場時間は帰りの歩行者の混雑がなくなり次第、午後10時頃を予定しております。
※場内では徐行し、歩行者には細心の注意をしてください。
- ② 上記時間以外は、いかなる緊急時でも車両入退場、エリア内の移動はできません。
- ③ 当日は必ず入場許可書とD車両観覧エリア通行パス(1人1枚)を持参してください。
- ④ 車両は係員の誘導に従い、先着順にエリアの前列につめて駐車していただきます。
- ⑤ 一度駐車スペースに駐車しますと、退場時間の午後10時(予定)まで車両の移動はできません。
- ⑥ エリア内での事故は当実行委員会では一切責任を持ちませんのでご了承ください。

《エリアについての諸注意》

- ① 駐車エリアでバーベキューなどを行う場合、薪、木炭、練炭等の使用はできません。(ガス式およびキャンピングカーなどに設置されている調理器具は可。)周辺は芝生ですので、延焼の無いよう十分な対策を取ってください。また、トラックなどの荷台での火器使用は禁止です。
- ② 花火打ち揚げ中は車のライト及びランタン・ランプ等の照明は使用できませんのでご了承ください。
- ③ ゴミは各自お持ち帰りいただきますようお願いします。
- ④ 同エリアに水道はありません。飲み水などは各自でご用意ください。
- ⑤ 会場内のトイレは24時間使用可能です。ただし、トイレットペーパーは各自でご用意ください。
- ⑥ ペット同伴での入場・観覧は禁止とさせていただきます。

■お問合せ: ひろさき市民花火の集い実行委員会事務局

弘前商工会議所内(弘前市上鞆師町18-1 TEL0172-33-4111 FAX0172-35-1877)